



**Katedra zeleninárstva, Fakulta záhradníctva a krajinného  
inžinierstva,  
Slovenská poľnohospodárska univerzita v Nitre**



# **Pestovanie húb 1**

**Ing. Marcel Golian, PhD.**

# Extenzívna produkcia

- malá produkcia plodníc za dlhý čas
- mnohokrát nevhodné kultivačné parametre
- nízka kvalita plodníc a len sezónna produkcia
- použitie NEpredpripravených substrátov
- nízka úroveň automatizácie



# Extenzívna produkcia

- nízke výnosy plodníc na jednotku plochy
- nízke investičné náklady
- produkty nie je možné uplatniť komerčne – hygiena nevyhovujúca
- obyčajne ide len o hobby pestovanie
- pestovanie na dreve, 99% na listnatých drevinách

# Pestovanie na DREVE

- Drevo listnatých drevín
- Musí mať kôru
- Pílené počas vegetačného pokoja
- Priemer od 15cm

# Druhy dřevín

- **ÁNO:** topol, breza, jelša, buk, dub, hrab, vrba
- **MOŽNO:** ořech, ovocné dřeviny, javor
- **NIE:** agát



# Sadba

- Na obilnom nosiči
- Ma drevených kolíkoch
- Nesmie byť stará (max +/- 2 týždne)
- Sadbu vždy skladujeme v chladničke

# Termín

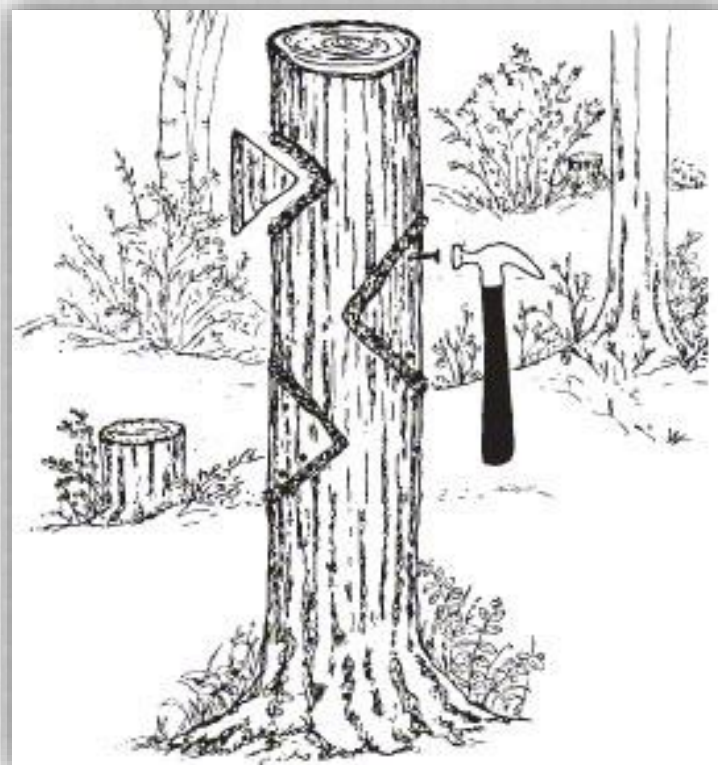
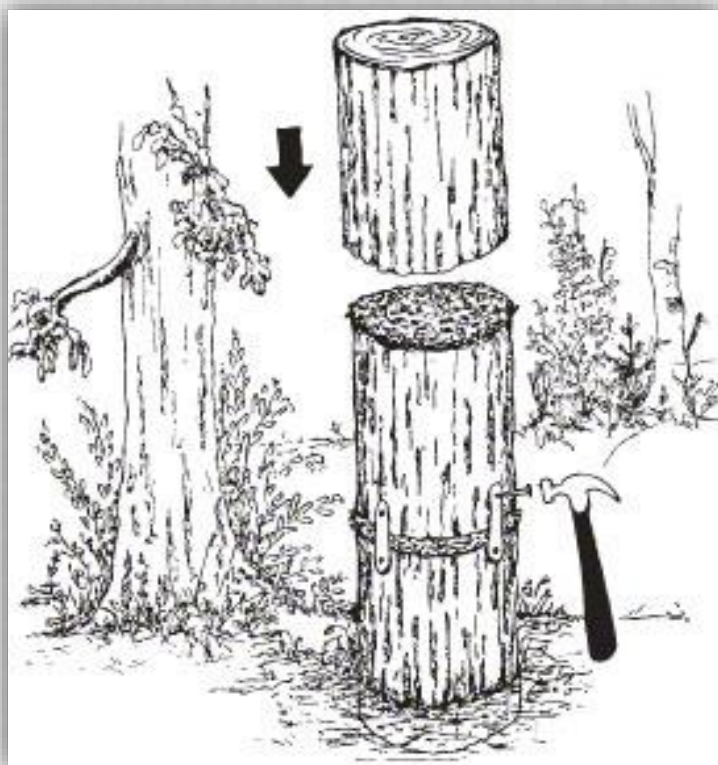
- ideálne – jar (apríl, máj)
- jeseň.. (uloženie do pivnice atď..)

# Očkovanie

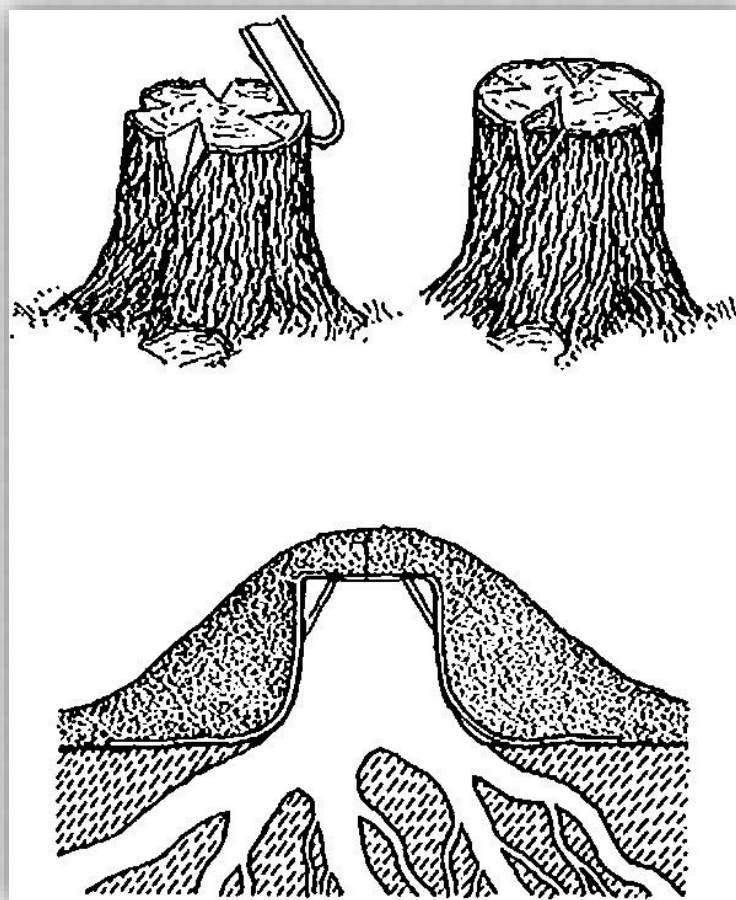
- očkovanie na reznú plochu
- očkovanie do zárezu (pílou)
- očkovanie do navrtaných otvorov..



# Očkovanie



# Očkovanie

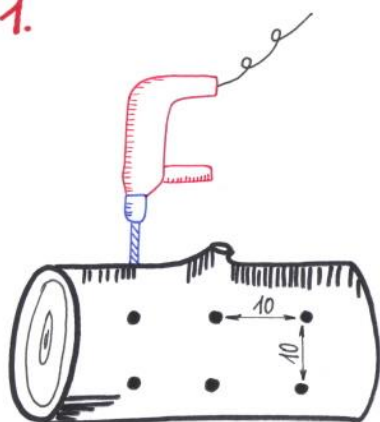




# Očkovanje

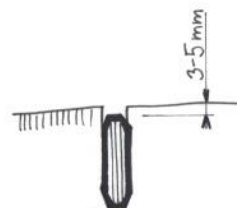
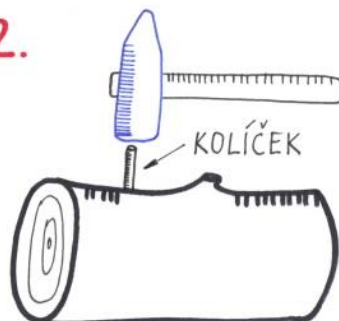
## METODA TŘÍ KROKŮ: „VYVRTAT, ZATLOUCT, ZALEPIT“

1.



- VRTÁK  $\phi$  8 mm
- HLOUBKA 4 cm
- ROZTEČ 10 x 10 až 15 x 15 cm

2.



- KOLÍČEK JE V OTVORU TĚSNĚ;  
3-5 mm UTOPENÝ POD POUVRCHEM

3.



- KOLÍČKY ZAKAPAT VOSKEM PROTI VYSCHNUTÍ

- NAOČKOVANÝ ŠPALEK ZAKOPAT DO POLOVINY DO ZEMĚ NA STINNĚ A VLHKE MÍSTO

© Ing. Vlastimil Šavelka  
[www.planetahub.cz](http://www.planetahub.cz)  
[www.kliva-kliva.cz](http://www.kliva-kliva.cz)



# Očkovanie

## METODA OČKOVÁNÍ „POD POKLIČKU“

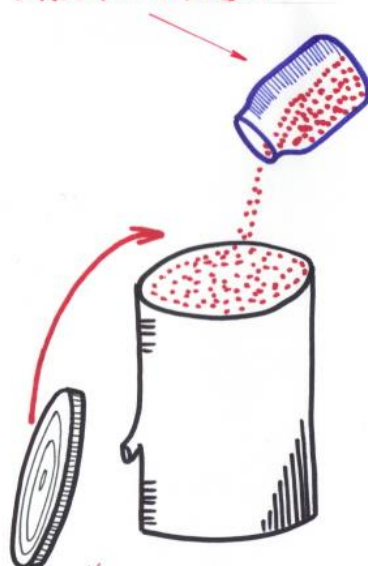
1.



- ODŘÍZNOUT cca 5 cm TLUSTOU „POKLIČKU“
- MOŽNO NA OBOU STRANÁCH

2.

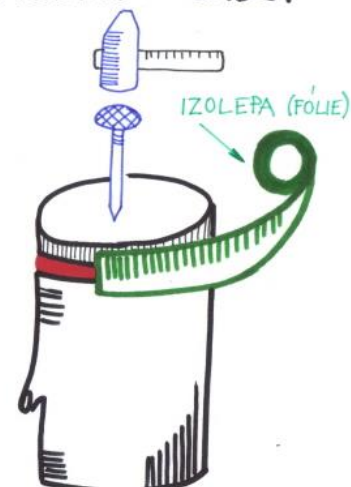
ZRNITÁ SADBÁ



© Ing. Vlastimil Šavelka  
[www.planetahub.cz](http://www.planetahub.cz)  
[www.hliva-hliva.cz](http://www.hliva-hliva.cz)

3.

- SPÁRU OBTOČTE IZOLEPOU (FÓLIÍ) PROTI VYSCHNUTÍ SADBÝ



- NAOČKOVANÝ ŠPALEK ZAKOPAT DO POLOVINY DO ZEMĚ NA STINNÉ A VLHKE MÍSTO

# Očkovanie

- Video 1

# Očkovanie

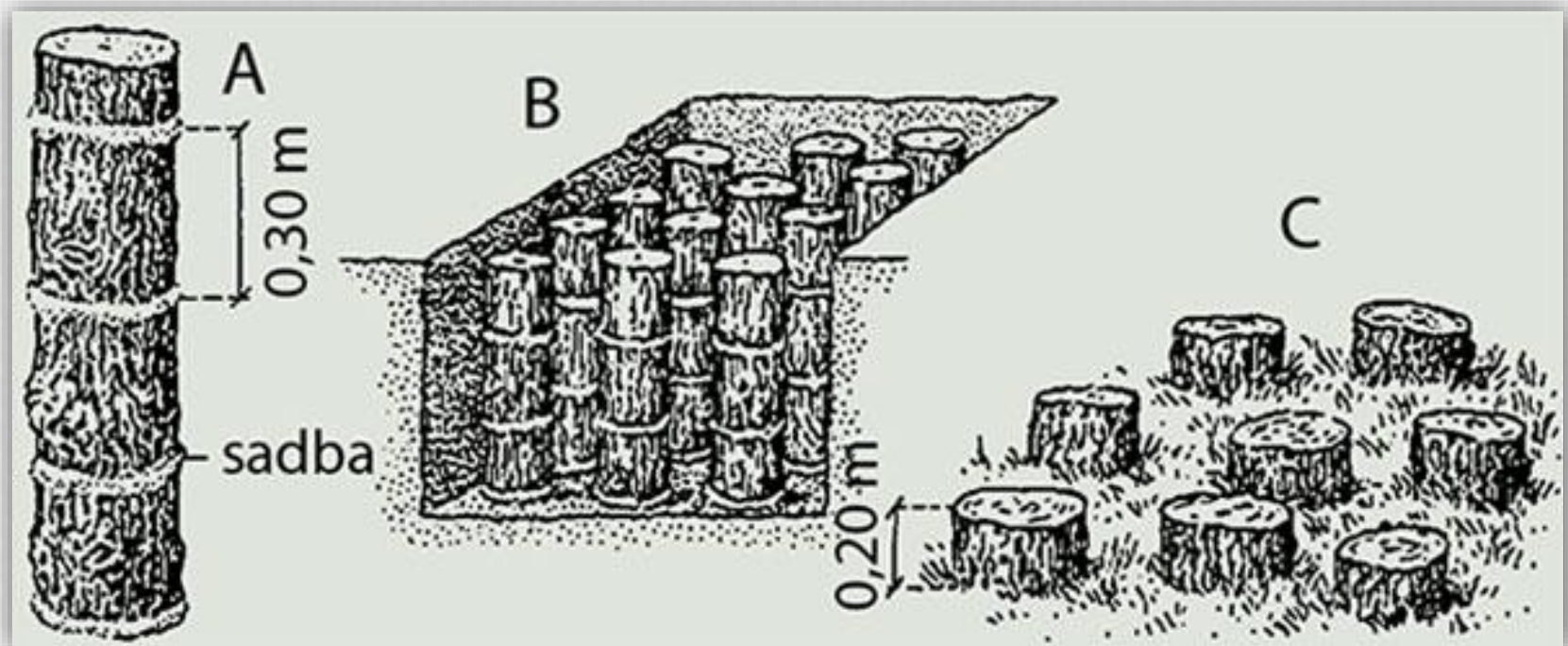
- Video 2



# Inkubácia

- Obalené potravinárskou fóliou
- Mikroténovou fóliou
- Vreće
- Teplota 8-15 °C (pivnica)
- Cca 4 mesiace

# Inkubácia



# Fruktifikácia

- Na jeseň vyberieme z vreca/fólie
- Nájdeme miesto (tieň, vlhko, nie pod ihličnanom)
- Vykopeme jamu
- Pne zapustíme 1/3 až 2/3 do zeme



# Fruktifikácia

- Na mäkkom dreve už prvý rok
- Na tvrdom 2 rok
- Rodivosť trvá aj 5 rokov

# Pestovanie na SLAME

- Slama rôznych druhov obilnín
- Horúca voda

# Postup

- Slamu nasekáme
- Vložíme vreca
- Naplníme horúcou/vriacou vodou
- Necháme deň odstát'/2 hodiny stát'..



# Postup

- Necháme schladnúť
- prestrihneme rohy vreca
- naočkujeme sadbou
- necháme 2-3 týždne porastať
- po úplnom zbelení povrchu urobíme zárezy

# Pestovanie na záhonoch

- Založenie ideálne – jar (apríl, máj)
- Jeseň - ochrana pred mrazmi

# **Stropharia rugosoannulata (golierovka slamomilná)**

- Nenáročný slamový substrát
- Slamu dva zmáčame
- Navrstvime do výšky 25 cm
- Zaočkujeme



# Pestovanie na záhonoch

- Zakryjeme novinami
- Necháme porastať 3-5 týždňov
- Po zbelení noviny odstránime
- Nakryjeme 5 cm humusovitej pôdy (lístie, ihličie..)

# Zber

- Po 10-14 dňoch sa začínajú objavovať zárodky
- Zbierame pootvorené klobúky

# Coprinus comatus (hnojník obyčejný)

- Slama 60 %
- Hnoj 31 %
- Sadra 1 %



# Postup

- slamu zmočíme (vlhkosť 65%)
- Suroviny zmiešame, navrstvime
- Hromady prehadzujeme 4x po 7,6,5,4 dňoch
- Prehadzovanie zabraňuje kvaseniu

# Pestovanie na záhonoch

- Navrstvime na záhon (25 cm)
- Očkujeme
- Nakryjeme novinami, fóliou
- Inkubácia je rýchla (cca 12 dní)
- Nakryjeme zeminou
- Zavlažujeme 2-3x denne postrekom

# Zber

- Po 20-25 dňoch
- Zberáme malé uzavreté plodnice



# Premiešavanie substrátu

- Video 3,4,5